

SwissSalary 365®

100% SwissSalary®, 100% en ligne, 100% sécurisé

Avez-vous déjà pensé à gérer votre comptabilité salariale en ligne? Êtes-vous une PME seulement à la recherche d'un logiciel de salaire, éventuellement doté d'une comptabilité financière intégrée? Ou avez-vous un système PGI (ERP) dans toute l'entreprise et recherchez seulement un logiciel de salaire moderne et intuitif?

Avec SwissSalary 365®, vous possédez un logiciel certifié swissdec 4.0 offrant toutes les fonctions d'une comptabilité salariale moderne: 100% SwissSalary® et 100% en ligne.

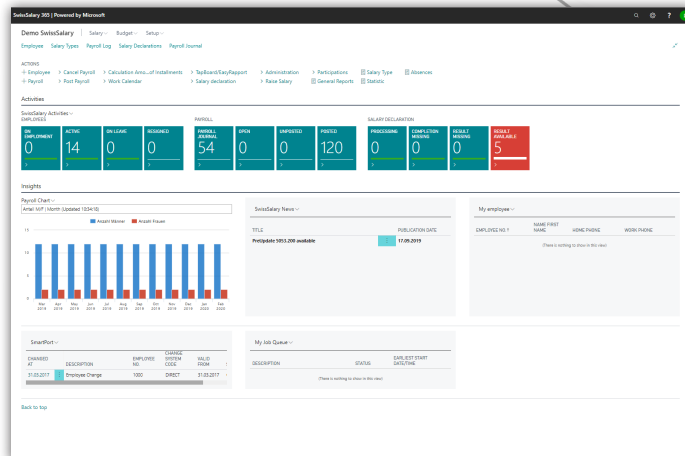
Commandez dès aujourd'hui

L'activation de SwissSalary 365® s'effectue très aisément: après avoir passé commande, vous recevrez un e-mail contenant les données de connexion de votre nouveau logiciel de salaire. À l'aide de ces données, vous pourrez alors vous connecter sous le lien indiqué et vous introduire directement dans SwissSalary 365®. Vous pouvez modifier vos informations de connexion et votre mot de passe à tout moment.

Exécutez demain le décompte des salaires

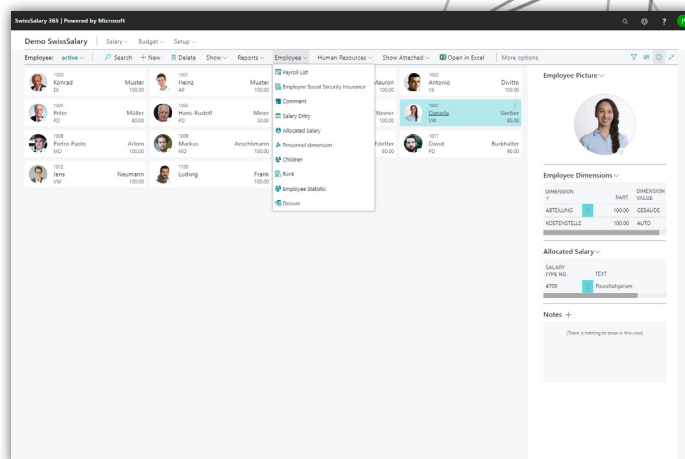
Un assistant vous guide pour configurer les données fixes: Saisissez vos coordonnées d'entreprise et bancaires, la localité de travail, les données fixes pour votre caisse de compensation, LAA et IJM: c'est terminé! Les types de salaire sont déjà contenus dans les données fixes, tout comme le plan comptable fourni adapté aux petites et moyennes entreprises. Le plan comptable peut être modifié à tout moment. Votre logiciel de salaire est prêt à l'emploi en 30 minutes environ après quoi il ne vous reste plus qu'à commencer à travailler.

La sécurité compte beaucoup pour nous SwissSalary 365® est hébergé sur une plate-forme Microsoft Azure en tant que service géré par Microsoft. Vos données sont cryptées avec des clés de 256 bits. Une sauvegarde automatique de vos données est créée quotidiennement, de manière à ce que vous puissiez recharger la restauration souhaitée à la minute près. Cela signifie que vos données sont dans un lieu sûr et constamment protégées d'une perte éventuelle.



SwissSalary 365® Rolecenter

Une conception intuitive qui aide les utilisateurs à se concentrer sur le travail qui est important pour eux.



SwissSalary 365® Employeeview

Vue d'ensemble des employés avec toutes les informations détaillées.



Travailler de manière flexible et indépendamment de l'appareil

L'accès à SwissSalary 365® s'opère via une interface Web qui peut être utilisée sur un smartphone ou une tablette. Vous pouvez également travailler dans l'application SwissSalary® ou télécharger Windows Client pour bureaux et bloc-notes.

Ne payez que ce dont vous avez besoin

Logiciel de salaire à partir de CHF 69 par mois: avec le modèle tarifaire SwissSalary 365®, vous payez seulement ce dont vous avez vraiment besoin. Il n'y a aucun frais de mise en service, mais un tarif de base mensuel pour le pack dont vous avez besoin: SwissSalary 365® Basis (fonctionnalités de base), SwissSalary 365® Plus (fonctionnalités étendues et interfaces), SwissSalary 365® + cofi (avec intégration dans la comptabilité financière). Vous payez également un forfait mensuel par collaborateur décompté. SwissSalary 365® peut être résilié avec un préavis de 3 mois.

L'assistance est présente uniquement quand vous en avez besoin

SwissSalary 365® est tellement simple à l'emploi qu'il peut être installé de manière autonome en 30 minutes à l'aide de l'assistant et des données fixes fournies. Des vidéos Youtube vous y aident. Pour de plus amples renseignements, notre assistance professionnelle se tient volontiers à tout moment à votre disposition par e-mail, téléphone, accès à distance ou en personne sur place et ce en 4 langues (allemand, anglais, français, italien).

Intégration d'Office 365, cela va de soi!

SwissSalary 365® est parfaitement intégré à la gamme de produits Office 365. Vous pouvez exporter à tout moment vos données vers Microsoft Word ou Microsoft Excel.

Interface SwissSalary 365®

SwissSalary 365® ne se destine pas seulement aux petites et moyennes entreprises: les entreprises plus importantes qui utilisent SAP, Microsoft Dynamics AX, Sage ou Abacus comme PGI dans toute l'entreprise peuvent aussi avoir recours à SwissSalary 365® comme solution autonome. Les données sont importées de manière standardisée via SwissSalary Smart Port ou emmagasinées dans un système périphérique quelconque à l'aide d'interfaces prédéfinies.

Aperçu des solutions SwissSalary

SwissSalary CloudEssentials®

Cette application s'appuie sur l'application de base SwissSalary 365 en ajoutant de nouvelles fonctionnalités qui ne peuvent être réalisées qu'en utilisant les outils les plus récents de la plateforme Business Central.

SwissSalary EasyRapport®

As a perfect complement to SwissSalary, EasyRapport is a web-based time-management solution for the recording of working hours, absences, expenses, etc.

SwissSalary Direct®

The SwissSalary 365® Self-service portal engages employees and supervisors in payroll processes via an intuitive web interface, while eliminating administrative work from payroll accounting.

SwissSalary Insights®

Avec SwissSalary Insights®, vous obtenez le meilleur aperçu possible des mouvements dans votre entreprise. Vous pouvez comparer et évaluer les données plus facilement que jamais.

