

SwissSalary 365®

100% SwissSalary®, 100% Online, 100% sicher

Haben Sie schon darüber nachgedacht, Ihre Lohnbuchhaltung online zu führen? Sind Sie ein KMU, das nur eine Lohnsoftware sucht, eventuell mit einer integrierten Finanzbuchhaltung? Oder haben Sie ein unternehmensweites ERP-System und suchen nur eine moderne, intuitive Lohnsoftware?

Mit SwissSalary 365® besitzen Sie eine swissdec 4.0 zertifizierte Software mit dem vollen Funktionsumfang einer modernen Lohnbuchhaltung: 100% SwissSalary® und 100% Online.

Heute bestellen

Die Aktivierung von SwissSalary 365® ist simpel gehalten: Nach Ihrer Bestellung erhalten Sie eine E-Mail mit den Login-Daten zu Ihrer neuen Lohnsoftware. Sie melden sich damit unter dem angegebenen Link an und schon sind Sie in SwissSalary 365®. Login und Passwort können Sie jederzeit ändern.

Morgen Löhne abrechnen

Ein Assistent führt Sie durch die Stammdateneinrichtung: Geben Sie Ihre Firmen- und Bankdaten, den Arbeitsort, die Stammdaten für Ihre Ausgleichskasse, UVG und KTG an - fertig. Die Lohnarten sind in den Stammdaten bereits enthalten, genauso ist der mitgelieferte Kontenplan auf kleine und mittlere Unternehmen angepasst. Änderungen am Kontenplan sind jederzeit möglich. Nach durchschnittlich 30 Minuten ist Ihre Lohnsoftware einsatzbereit und Sie können mit der Arbeit beginnen.

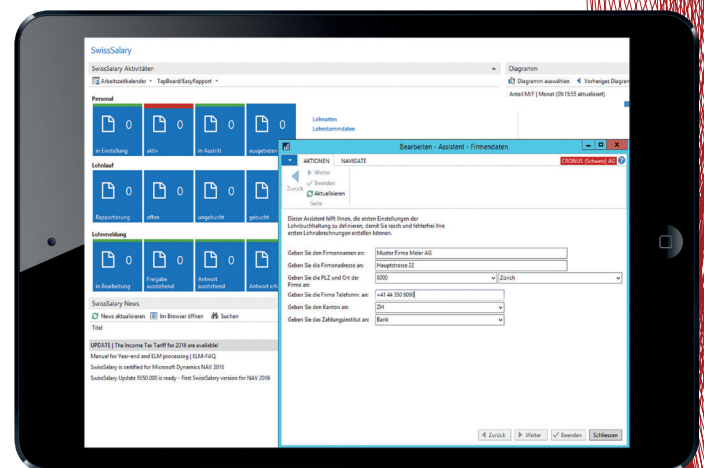
Security ist uns wichtig

SwissSalary 365® wird auf einer Microsoft Azure Plattform als Managed Service bei Microsoft gehostet. Ihre Daten sind 256-bit verschlüsselt. Täglich wird ein automatisches Backup Ihrer Daten erstellt, so dass Sie auf die Minute genau einen gewünschten Restore zurückladen können. Das bedeutet, Ihre Daten sind an einem sicheren Ort und jederzeit vor Verlust geschützt.



SwissSalary 365® Aktivierung

Nach Ihrer Bestellung erhalten Sie eine E-Mail mit den Login-Daten zu Ihrer neuen Lohnsoftware.



SwissSalary 365® Einrichtung

Der Einrichtungsassistent von SwissSalary 365® führt Sie in 6 Schritten durch die Stammdateneinrichtung.



Flexibel und geräteunabhängig Arbeiten

Der Zugriff auf SwissSalary 365® erfolgt über eine Weboberfläche, die über Smartphone oder Tablet bedient werden kann. Alternativ arbeiten Sie in der SwissSalary®-App. Sie können auch einen Windows-Client für Desktops und Notebooks downloaden.

Zahlen Sie nur, was Sie benötigen

Lohnsoftware ab CHF 69 im Monat - mit dem SwissSalary 365® Preismodell zahlen Sie nur, was Sie wirklich brauchen. Es gibt keine Aufschaltgebühr, stattdessen eine monatliche Grundgebühr für das Paket, das Sie benötigen: SwissSalary 365® Basis (Basisfunktionalitäten), SwissSalary 365® Plus (Erweiterte Funktionalitäten und Schnittstellen), SwissSalary 365® + Fibu (mit Integration in die Finanzbuchhaltung). Zusätzlich zahlen Sie eine Pauschale pro Monat pro abgerechnetem Mitarbeiter. SwissSalary 365® kann mit einer Kündigungsfrist von 3 Monaten gekündigt werden.

Support nur dann, wenn Sie ihn benötigen

SwissSalary 365® ist so simpel, das es mit den mitgelieferten Assistenten und Stammdaten innert 30 Minuten selbständig eingerichtet werden kann. Youtube-Videos helfen Ihnen dabei. Für weitere Auskünfte steht Ihnen unser professioneller Support jederzeit gerne per E-Mail, Telefon, Fernzugriff oder persönlich vor Ort in 4 Sprachen (Deutsch, Englisch, Französisch, Italienisch) zur Verfügung.

Office 365 Integration selbstverständlich

SwissSalary 365® ist nahtlos in die Office 365-Produktpalette integriert. Sie können Ihre Daten jederzeit nach Microsoft Word oder Microsoft Excel exportieren.

SwissSalary 365® Schnittstelle

SwissSalary 365® eignet sich nicht nur für kleine und mittlere Unternehmen. Auch grössere Firmen, die als unternehmensweites ERP zum Beispiel SAP, Microsoft Dynamics AX, Sage oder Abacus im Einsatz haben, können SwissSalary 365® als Standalone-Lösung nutzen. Daten werden über den SwissSalary Smart Port standardisiert importiert oder mit vordefinierten Schnittstellen exportiert und können so in beliebige Umsystem eingelesen werden.

SwissSalary Produktübersicht

SwissSalary NAV®

SwissSalary NAV® ist die swissdec 4.0 zertifizierte, umfassende Lohnsoftware für Schweizer Unternehmen von 10 bis über 5'000 Mitarbeitern. SwissSalary NAV® ist vollständig in Microsoft Dynamics NAV integriert.

SwissSalary EasyRapport®

Als ideale Ergänzung zu SwissSalary NAV® ist SwissSalary EasyRapport® die webbasierte Zeitwirtschaft zur Erfassung von Arbeitszeiten, Absenzen, Spesen und vielem mehr.

SwissSalary Direct®

Das Self-Service Portal für SwissSalary NAV® bindet Mitarbeiter und Vorgesetzte über eine intuitiv bedienbare Weboberfläche in Lohnprozesse ein, während die Lohnbuchhaltung von administrativen Arbeiten entlastet wird.

